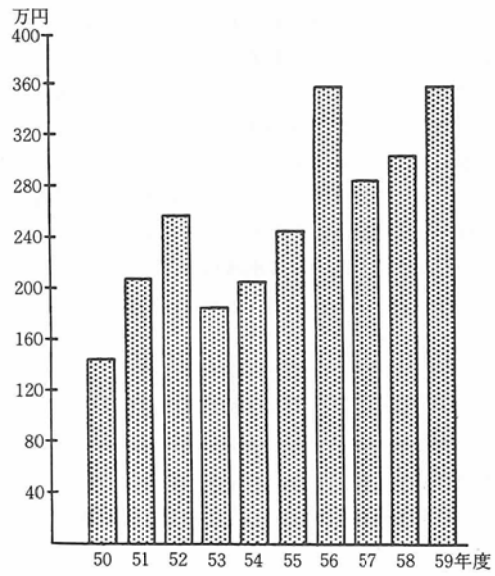


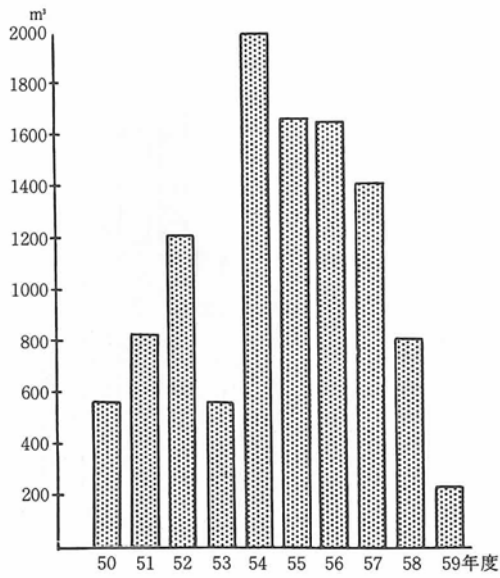
年度	50	51	52	53	54	55	56	57	58	59
m <sup>3</sup>	246.8	176.9	62.5	215.0	74.2	93.0	119.0	322.3	518.3	703.9

図-3 年度別素材生産材積(針葉樹)



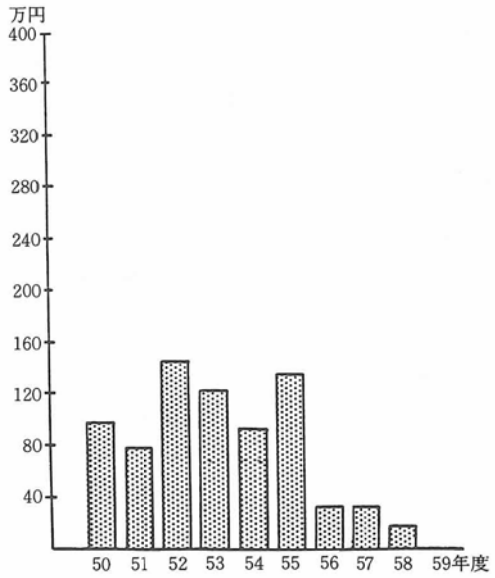
年度	50	51	52	53	54	55	56	57	58	59
万円	144.7	208.2	257.3	184.3	206.8	244.9	357.8	285.5	306.2	360.6

図-5 きのこと年度別収入額(シイタケ)



年度	50	51	52	53	54	55	56	57	58	59
m <sup>3</sup>	567.4	821.4	1216.1	556.4	1922.0	1668.0	1645.5	1413.8	813.8	238.5

図-4 年度別素材生産材積(広葉樹)



年度	50	51	52	53	54	55	56	57	58	59
万円	97.8	76.9	146.0	123.6	91.5	134.4	32.0	31.4	17.0	0.0

図-6 きのこと年度別収入額(ナメコ)