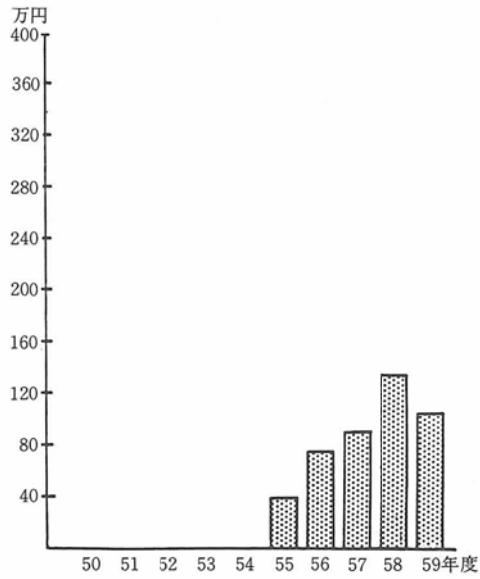


| 年度 | 50 | 51 | 52 | 53 | 54 | 55 | 56 | 57 | 58 | 59 |
|----|------|------|------|------|------|------|------|------|------|-------|
| 万円 | 37.7 | 18.8 | 29.8 | 35.0 | 33.9 | 41.0 | 36.1 | 45.5 | 45.0 | 124.1 |

図-7 きのご年度別収入額(ヒラタケ)



| 年度 | 50 | 51 | 52 | 53 | 54 | 55 | 56 | 57 | 58 | 59 |
|----|-----|-----|-----|-----|-----|------|------|------|-------|-------|
| 万円 | 0.0 | 0.0 | 0.0 | 0.0 | 0.0 | 41.0 | 75.6 | 90.3 | 135.1 | 105.2 |

図-8 きのご年度別収入額(マイタケ)

積を減らせば、それに応じて下刈り面積も減少するだろう。54年、58年に下刈り面積が減少しているのは混牧林での下刈りを牛に代行させる実験をしたためである。しかし、毎年、牛に下刈りを代行させると植林地の状態は悪化し、翌年には手直しの下刈りを必要とする。S59年の下刈りの少なかったのは、行革がらみで、当初予算の示達がなく、生産業務に因乱が生じたことを意味する。

(西口 親雄・遊佐 文博)