

図1 *E. Coli* (8000 x)

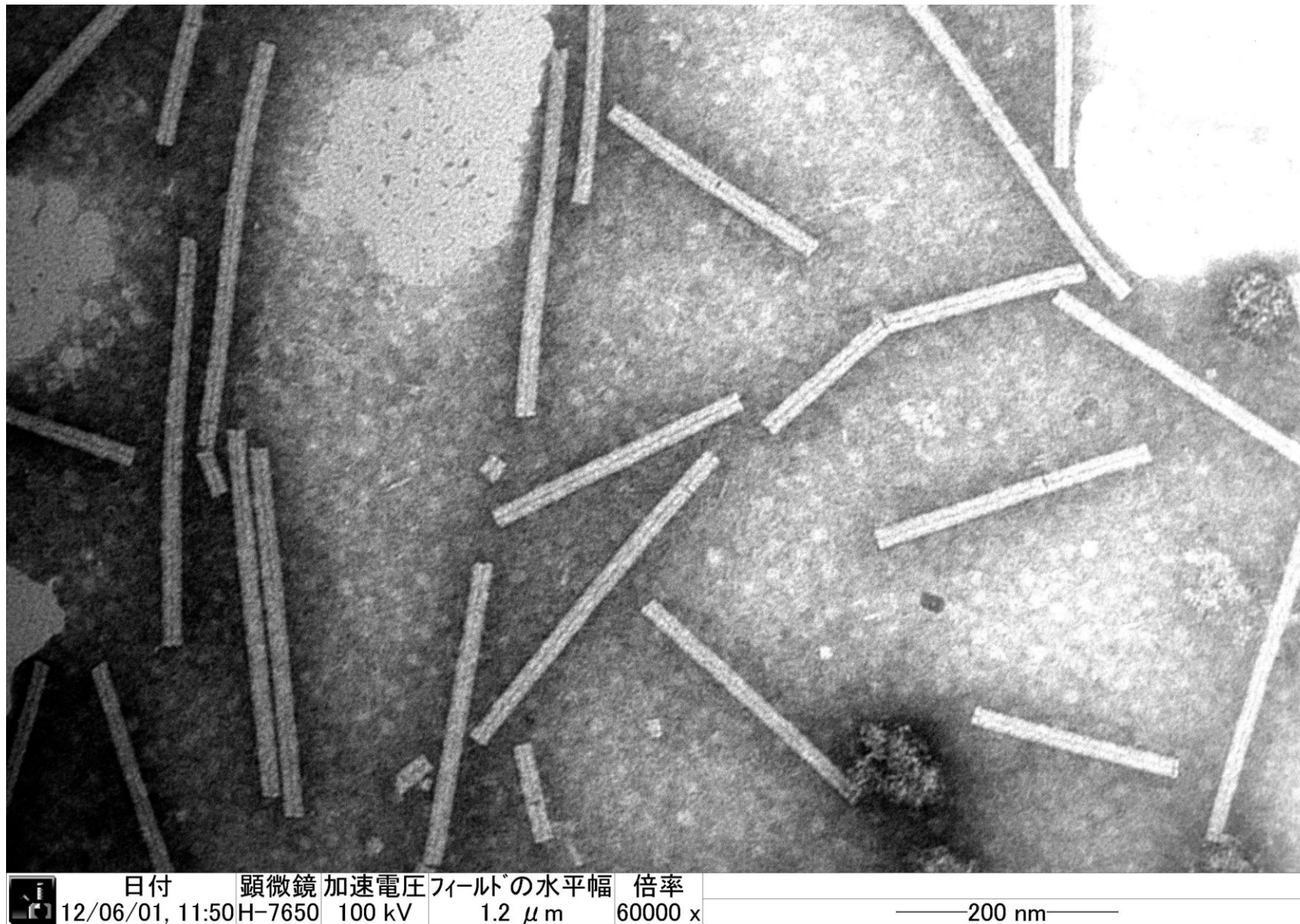


図2 TMVウイルス(60000 x)

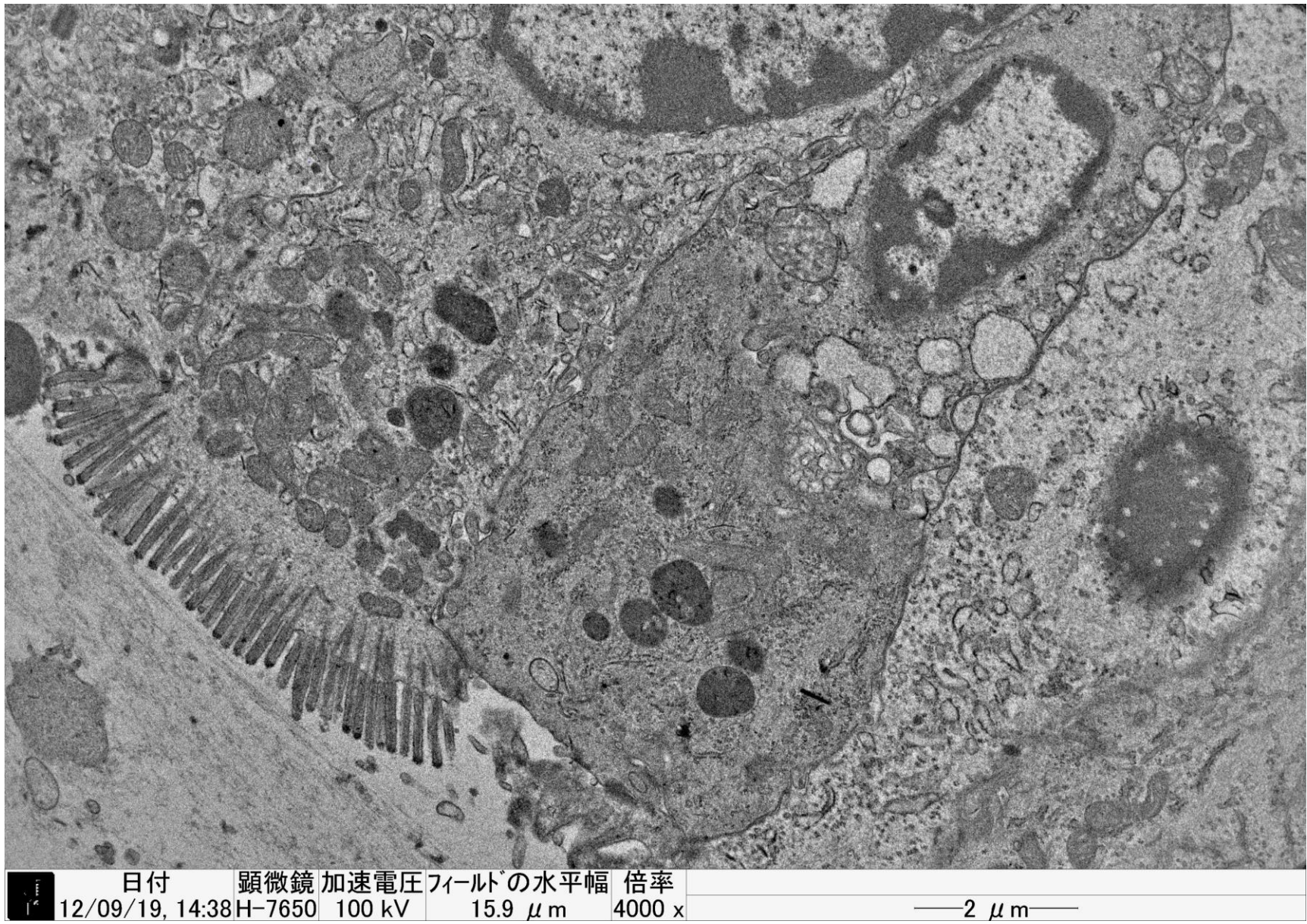
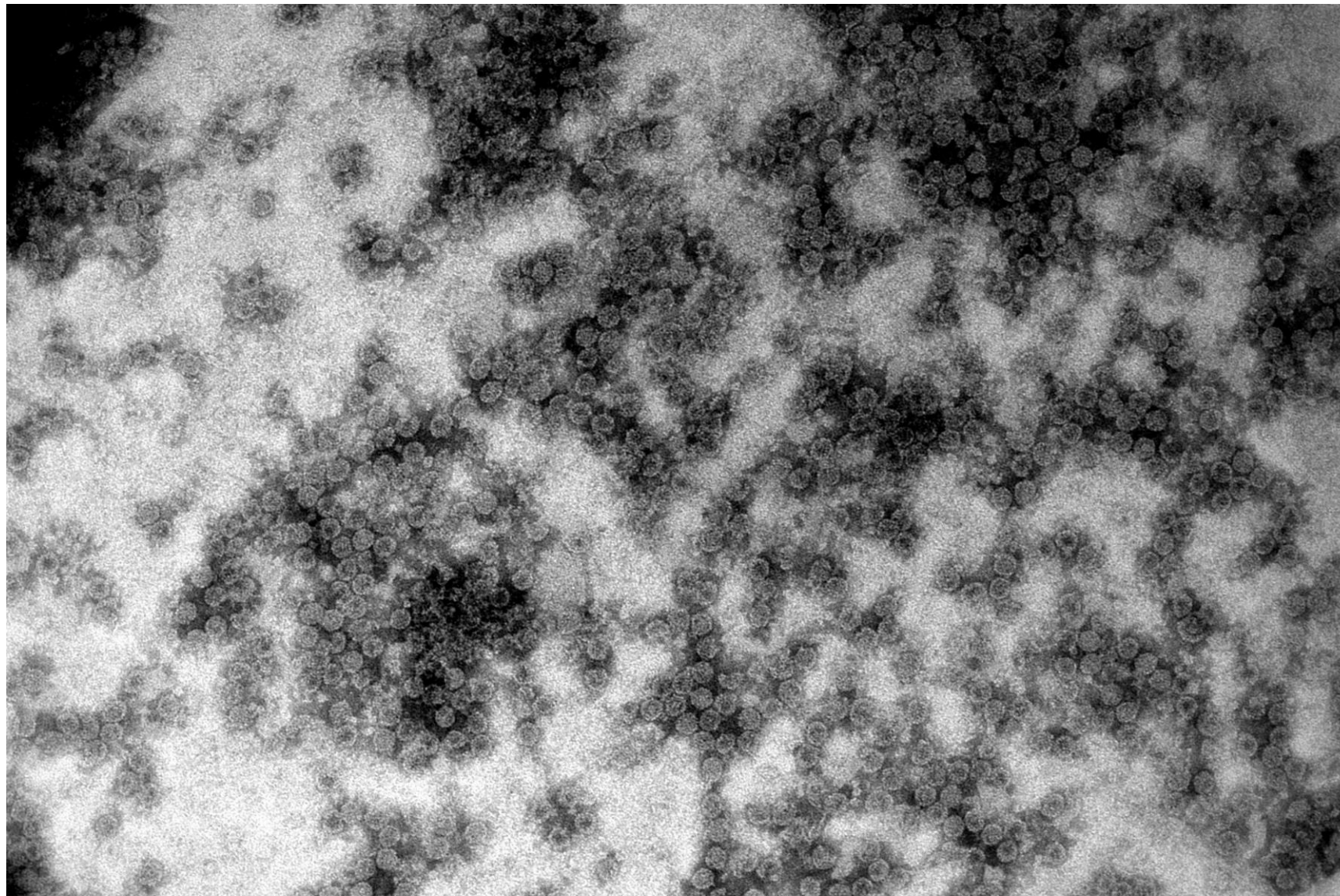


図3 ブタ腸管上皮細胞 (4000 x)



	日付	倍率	加速電圧	フィールドの水平幅	顕微鏡の種類	
	16/11/09, 15:34	40000 x	100 kV	1.8 μ m	TEM	—200 nm—

図4 CMVウイルス(40000 x)